

DEFESA DA FLORESTA CONTRA INCÊNDIOS

CAMPANHA FOGOS ZERO



APFC

ASSOCIAÇÃO DOS
PRODUTORES FLORESTAIS
DO CONCELHO DE CORUÇHE
E LIMITROFES



APFC

ASSOCIAÇÃO DOS
PRODUTORES FLORESTAIS
DO CONCELHO DE CORUÇHE
E LIMITROFES



AO

SF-01-185

MAIS FLORESTA UNAC | ATIVIDADE 4.1 - PREVENÇÃO DE INCÊNDIOS FLORESTAIS

unac



FUNDO
AMBIENTAL



PRR

Plano de Recuperação
e Resiliência



REPÚBLICA
PORTUGUESA



Financiado pela
União Europeia
NextGenerationEU

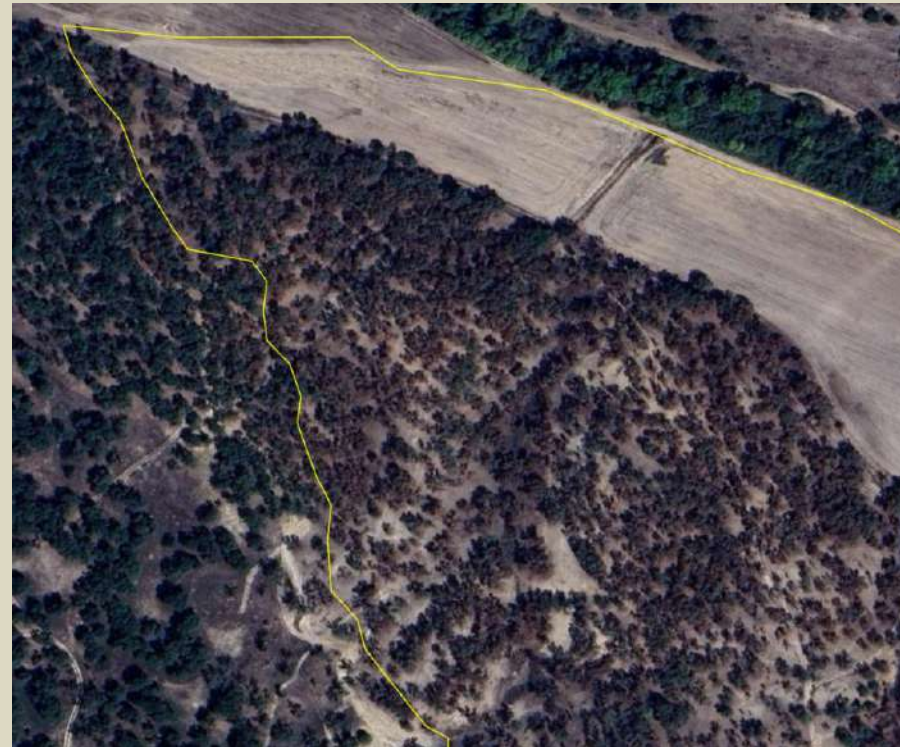


APFC

FOGOS ZERO | 28 DE JUNHO DE 2024 -14H30

OBSERVATÓRIO DO SOBREIRO E DA CORTIÇA

ÁREA ARDIDA | 2023
Zona 4: | 49 ha



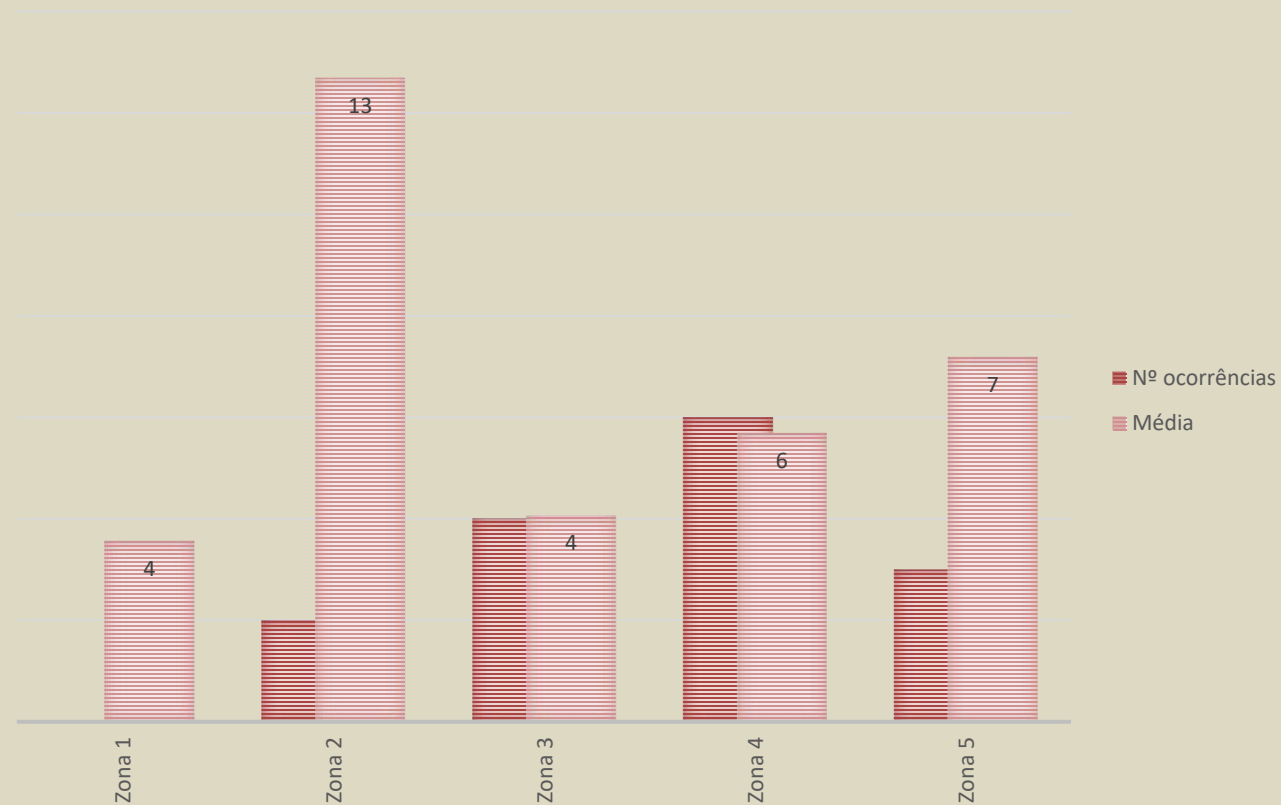
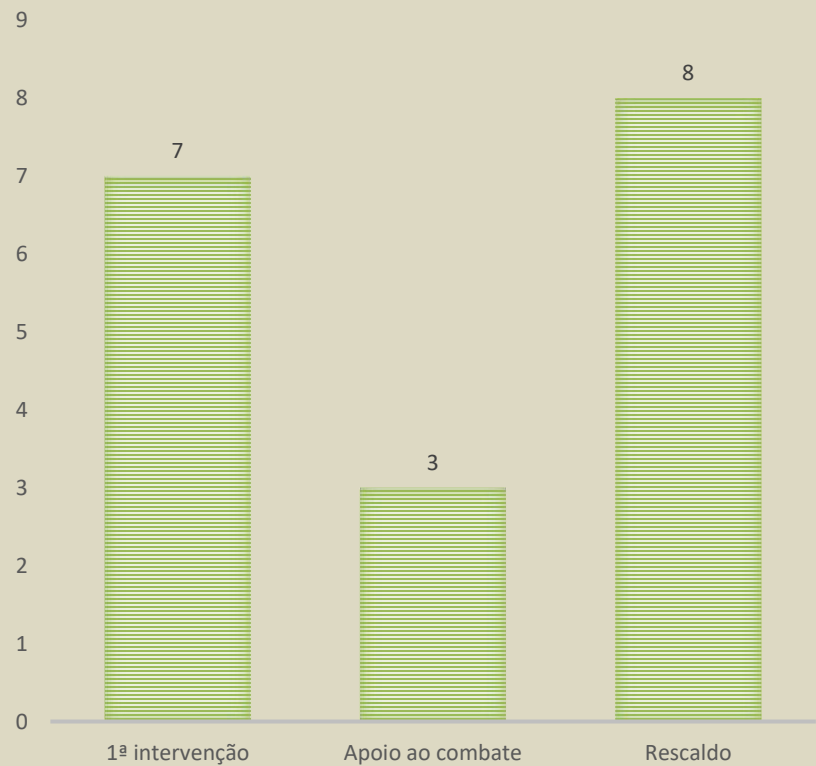
APFC

ASSOCIAÇÃO DOS
PRODUTORES FLORESTAIS
DO CONCELHO DE CORUCHE
E LIMITROFES

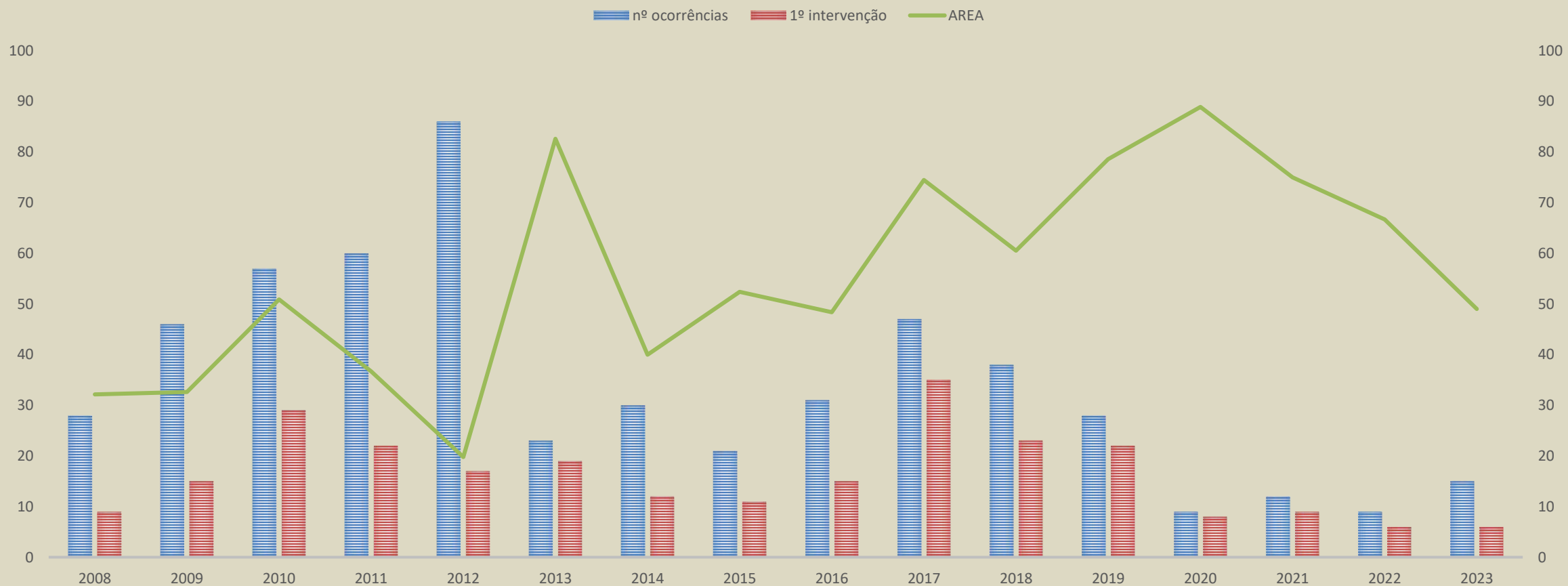
FOGOS ZERO | 28 DE JUNHO DE 2024 -14H30

OBSERVATÓRIO DO SOBREIRO E DA CORTIÇA

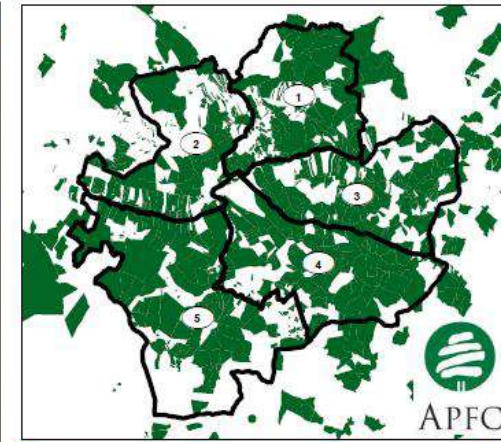
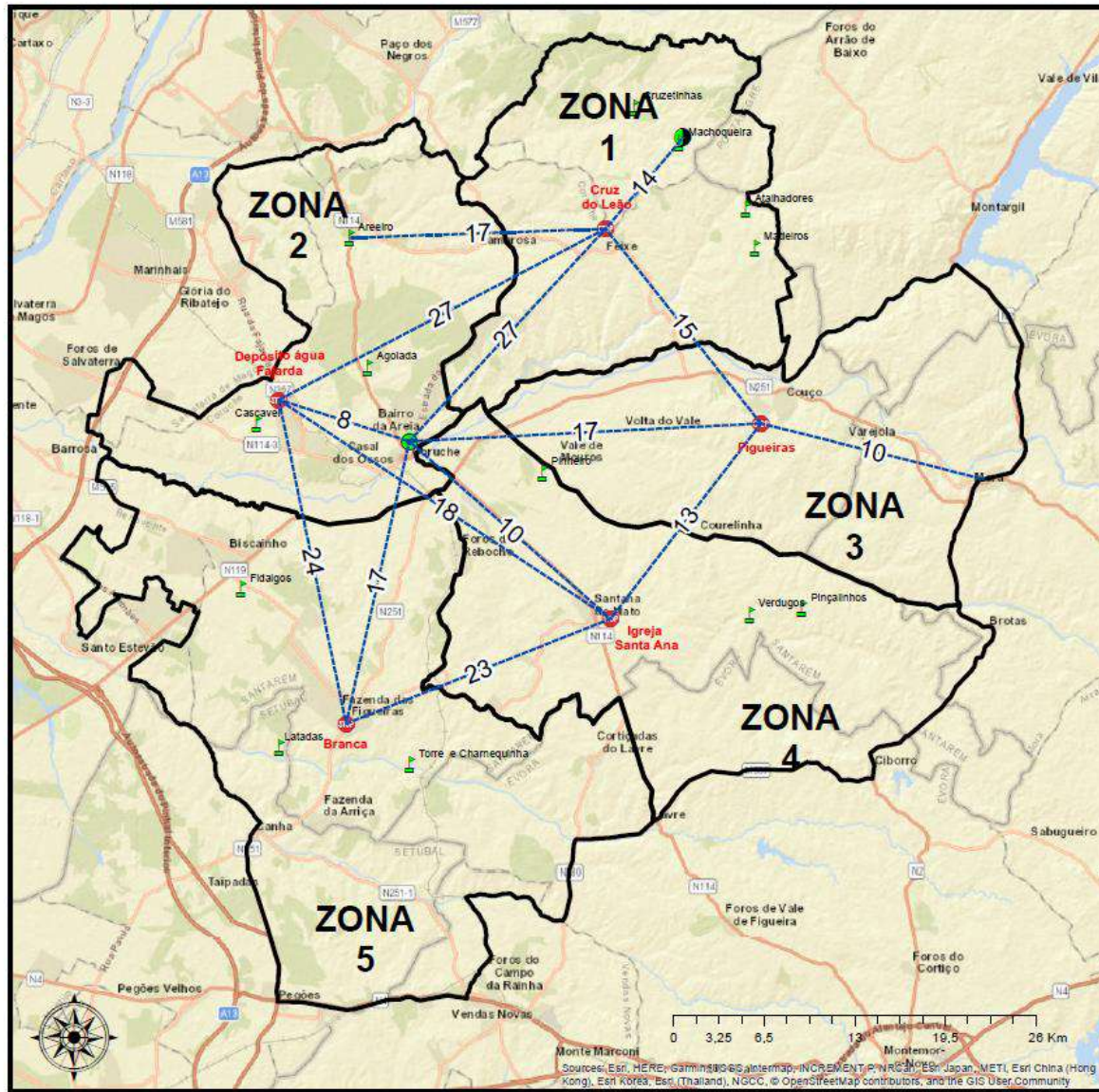
CAMPANHA POP 2023



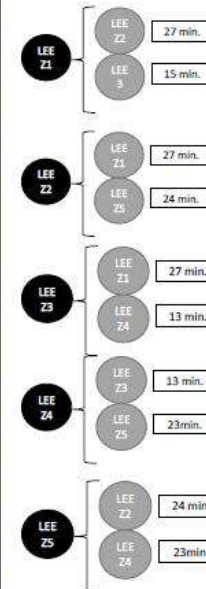
CAMPANHAS POP 2008 - 2023



CARTOGRAFIA DE APOIO À DECISÃO



TEMPOS DE DESLOCAÇÃO



Época de Funcionamento

- Lei nº76/2017 de 17 de Agosto: **1 de Julho a 30 de Setembro**
- 4 viaturas equipadas com kit 1ª intervenção
- 1 equipa de sapadores florestais e 11 vigilantes (total de 16 pessoas)
- 7 dias por semana / percursos pré definidos / rotatividade semanal/horário de funcionamento

(turnos das 11h30 -19h30)



LEE

- horário diário das 14h30-19h30

Comunicação

- rede de rádios APFC/ACHAR
- rádio SIRESP (Rede Nacional de Emergência e Segurança)
- rádios de banda alta

(disponibilizados pelos Bombeiros Municipais de Coruche para operar em caso de incêndio/ teatro de operações)

N.º Alerta **112**

CCOS Centro de Coordenação operacional sub-regional

243 594 240

Bombeiros de Coruche 243 610 260

Coordenador APFC

934 306 133

Rádio APFC 1.90



S

PONTOS FORTES

- ✓ Equipa experiente e pronta a agir diariamente
- ✓ Conhecimento do terreno
- ✓ Ocorrências de pequenas dimensões
- ✓ Gestão cuidada da maioria das propriedades
- ✓ Faixas de gestão de combustível
- ✓ EPI

W

PONTOS FRACOS

- ✓ Abundância de combustível fino
- ✓ Imprevisibilidade dos acontecimentos
- ✓ Comunicação

O

OPORTUNIDADES

- ✓ Jovens interessados e trabalhadores
- ✓ Sessões de sensibilização

T

AMEAÇAS

- ✓ Falta de mão de obra
- ✓ Ausência de gestão da floresta
- ✓ Acesso aos locais
 - ✓ Ponte da Escusa (Lamarosa – Couço)
 - ✓ Ponte do Rebolo (Fajarda - Biscainho)



APFC

ASSOCIAÇÃO DOS
PRODUTORES FLORESTAIS
DO CONCELHO DE CORUCHE
E LIMITROFES

FOGOS ZERO | 28 DE JUNHO DE 2024 -14H30

OBSERVATÓRIO DO SOBREIRO E DA CORTIÇA



APFC

ASSOCIAÇÃO DOS
PRODUTORES FLORESTAIS
DO CONCELHO DE CORUCHE
E LÍMITROFES



apfc@apfc.pt

